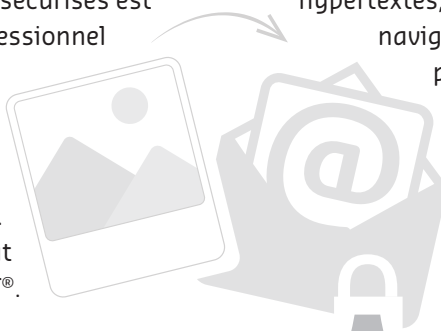


## ➔ QU'EST-CE QUE ?

**APITelDiag** est une application permettant aux utilisateurs d'APICRYPT® d'associer des images à leurs mails sécurisés, sans passer par l'utilisation des pièces jointes, qui est souvent déconseillée. En effet, l'envoi de données de santé par Mail ou SMS non sécurisés est formellement interdit et expose le professionnel de santé à de lourdes sanctions.

Les photos à envoyer peuvent être sélectionnées parmi vos documents, ou vous pouvez choisir de prendre une photo directement dans l'application. Un maximum de 6 photos peut accompagner votre message APICRYPT®.



Afin de ne pas encombrer la boîte mail de votre correspondant, les images ne lui sont pas envoyées sous forme de pièce jointe. Le message APICRYPT® ne contient alors que des liens hypertextes, qui peuvent être ouverts dans votre navigateur par défaut, affichant alors la photo, qui peut être téléchargée si nécessaire. Pour ne pas être considérées comme des données de santé, les photos ne doivent jamais être signifiantes de l'identité de la personne. Elles sont hébergées sur un serveur de la société APICEM SARL.

## ➔ COMMENT ÇA MARCHE ?

Les photos peuvent être prises directement dans l'application, lors de l'écriture du message. Ces photos sont enregistrées sur votre terminal/tablette afin que vous en gardiez une trace.

Comme, il peut être compliqué d'envoyer un message lors d'une consultation, vous pouvez également prendre les photos de manière classique et les envoyer par la suite.

Lors de l'envoi du message, les images sont automatiquement hébergées sur un serveur sécurisé. Seul un lien vers chaque photo est présent dans le message.

Ce lien permet d'afficher les photos dans votre navigateur internet par défaut. Le stockage des photos sur un serveur sécurisé présente 2 avantages majeurs : Tout d'abord, on évite la saturation de la boîte mail du destinataire.

Mais surtout, les pièces jointes ne s'intègrent pas forcément dans tous les dossiers patient, retrouver l'image plusieurs semaines après réception du message peut vite devenir compliqué. Avec **APITelDiag**, la photo est liée au message, aucune recherche n'est nécessaire !

L'accès à l'image sera possible pendant une durée fixée par l'émetteur (au maximum 1 an), à partir de ce lien.

## ➔ COMMENT L'OBTENIR ?

L'usage de l'application **APITelDiag** est possible pour les utilisateurs de la messagerie sécurisée en santé APICRYPT.

Pour que l'application puisse fonctionner, il faut que l'option « Webmail » soit activée sur votre compte. Pour ce faire, il suffit de se rapprocher du support technique d'APICRYPT®, que vous pouvez joindre au 03.28.63.00.65 de 8h à 19h du lundi au vendredi et le samedi de 9h à 12h (hors jours fériés).



L'application est disponible pour les terminaux sous Android (smartphone, tablette ...) et iOS (iPhone, iPad ...). Vous pouvez télécharger gratuitement l'application sur Google Play (Android) ou sur l'App Store (iOS).

Les messages étant envoyés sous forme de mails chiffrés, il n'est pas nécessaire que votre correspondant ait également installé l'application. Il recevra votre message directement sur sa messagerie APICRYPT®.

### Assistance technique :

Du lundi au vendredi,  
de 8h à 19h sans interruption  
et le samedi de 9h à 12h  
(hors jours fériés)

+33 0 3 28 63 00 65

[www.apicrypt.org](http://www.apicrypt.org)

### APICEM SARL

3 route de Bergues  
CS 20 007  
F - 59 412  
Coudekerque cedex 2



Découvrez nos applications  
pour tablettes et smartphones :

