



Notice d'installation et d'utilisation d'Apitunnel

SOMMAIRE

I Présentation	Page 3
II Installation	Page 3
III Configuration du compte de messagerie	Page 5
IV Configuration des répertoires d'émission et réception	Page 6
V Configuration des automatismes	Page 7
VI Configurations avancées	Page 8

I Présentation

Apitunnel permet de poster automatiquement le contenu de dossiers vers des correspondants Apicrypt et également de relever un compte pop, d'en décrypter le contenu et de le mettre à disposition dans un dossier au choix de l'utilisateur. Cet outil peut permettre d'établir un lien transparent entre deux serveurs ou automatismes sur des sites distants.

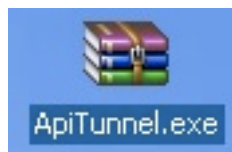
Apitunnel est disponible pour MacOS X et Windows.

II Installation

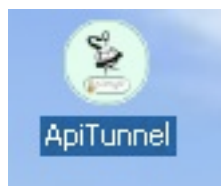
Important : *Ne pas oublier de placer une copie de vos clés de cryptage dans le dossier c:\apicrypt\clefs car aucune clef n'est jointe au présent fichier. Bien vérifier également que vos clés n'ont pas l'attribut lecture seule.*

Apitunnel est disponible en téléchargement sur le site internet www.apicrypt.org dans la rubrique "Mises à jour" (<http://www.apicrypt.org/page5/apitunnel.html>).

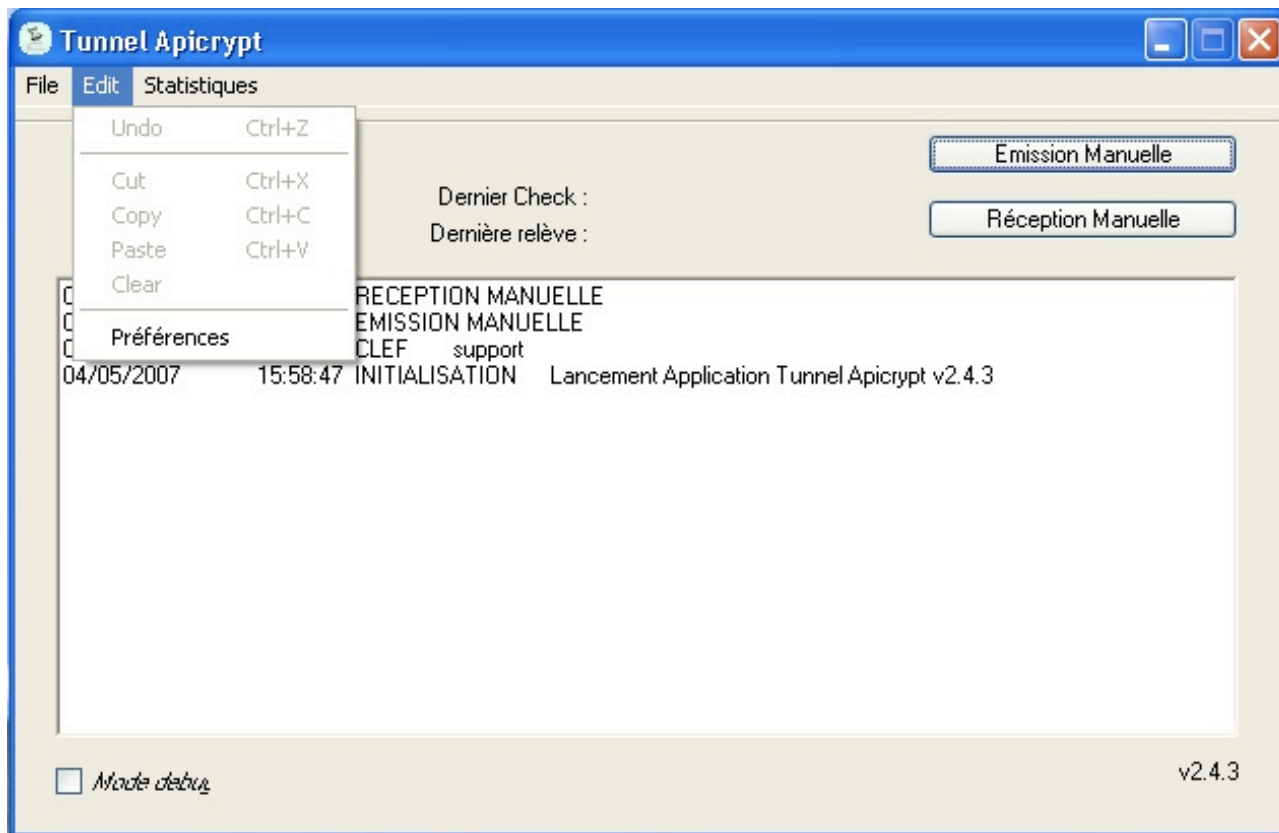
Une fois le fichier "Apitunnel.exe" téléchargé et enregistré sur le bureau.



Décompressez le fichier, afin d'obtenir l'application Apitunnel sur votre bureau.

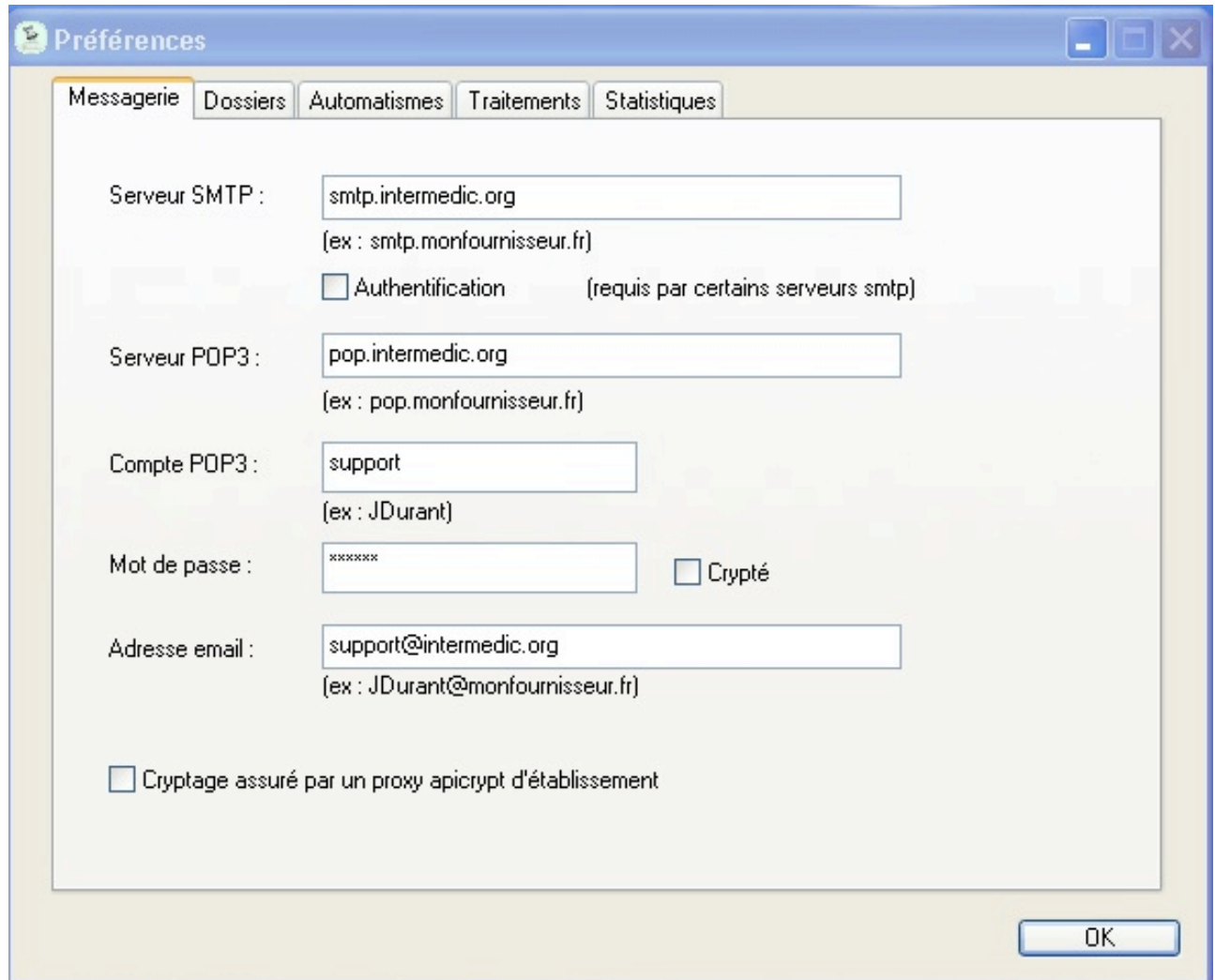


Après avoir lancé "Apitunnel", allez dans "Edit" puis "Préférences", afin de configurer Apitunnel.



III Configuration du compte de messagerie.

Remplir les champs comme ci-dessous, pour configurer la messagerie.



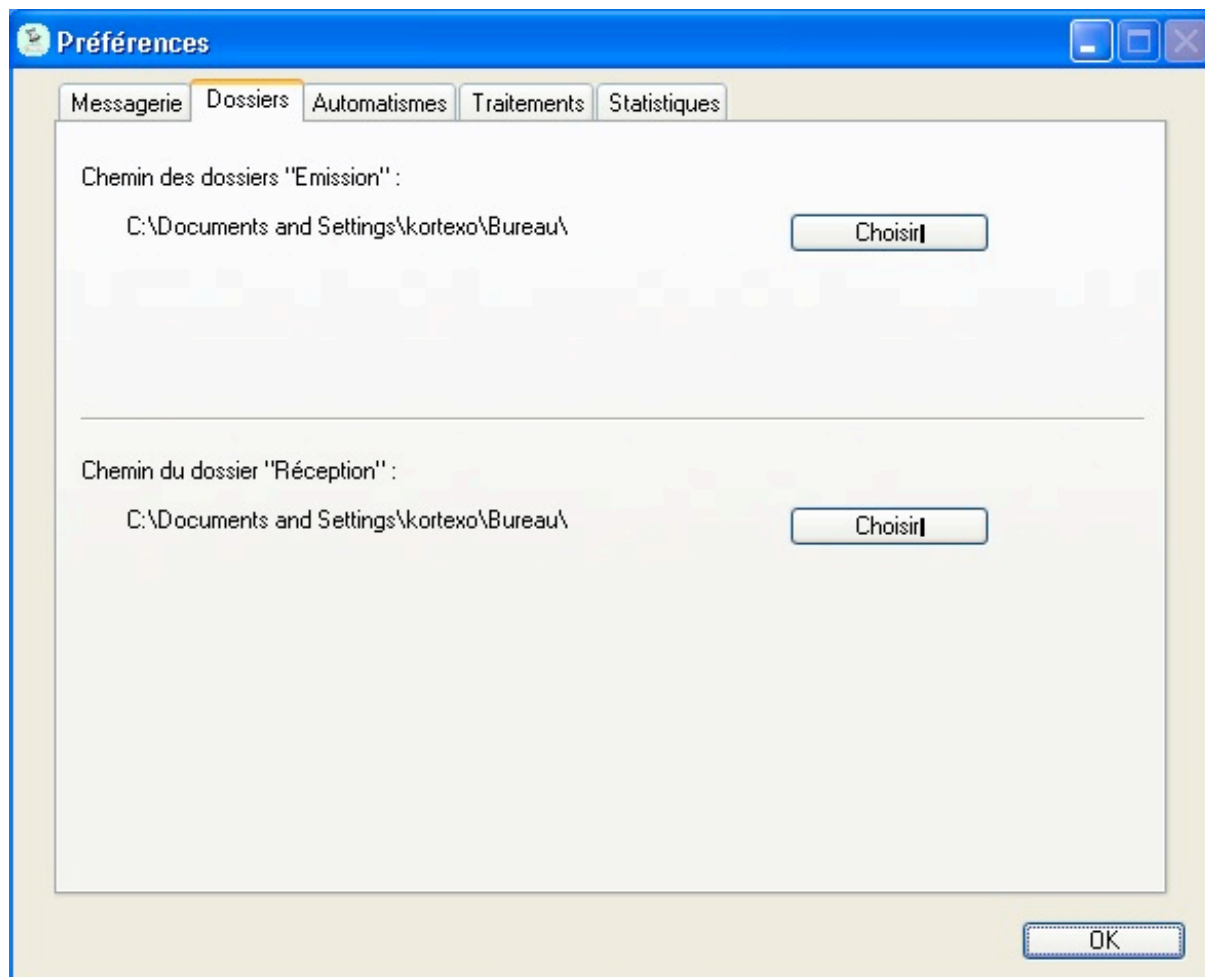
The screenshot shows a window titled 'Préférences' with a tabbed interface. The 'Messagerie' tab is selected. The window contains the following fields and options:

- Serveur SMTP :** A text box containing 'smtp.intermedic.org'. Below it, a smaller text box shows '(ex : smtp.monfournisseur.fr)'. There is an unchecked checkbox labeled 'Authentification' with the note '(requis par certains serveurs smtp)'.
- Serveur POP3 :** A text box containing 'pop.intermedic.org'. Below it, a smaller text box shows '(ex : pop.monfournisseur.fr)'.
- Compte POP3 :** A text box containing 'support'. Below it, a smaller text box shows '(ex : JDurant)'.
- Mot de passe :** A text box containing 'xxxxxxx'. To its right is an unchecked checkbox labeled 'Crypté'.
- Adresse email :** A text box containing 'support@intermedic.org'. Below it, a smaller text box shows '(ex : JDurant@monfournisseur.fr)'.
- At the bottom left, there is an unchecked checkbox labeled 'Cryptage assuré par un proxy apicrypt d'établissement'.
- At the bottom right, there is an 'OK' button.

- Serveur SMTP : Entrez l'adresse du serveur sortant .
- Authentification : Case à cocher pour certains serveurs SMTP.
- Serveur POP3 : Entrez l'adresse du serveur entrant.
- Compte POP : Entrez ce qu'il y a avant l'arobase de votre adresse.
- Mot de passe : Entrez le mot de passe de votre adresse email.
- Crypté : Permet de crypter le mot de passe pour certains serveurs.
- Adresse email : Entrez votre adresse email dédiée à la réception des courriers Apicrypt.

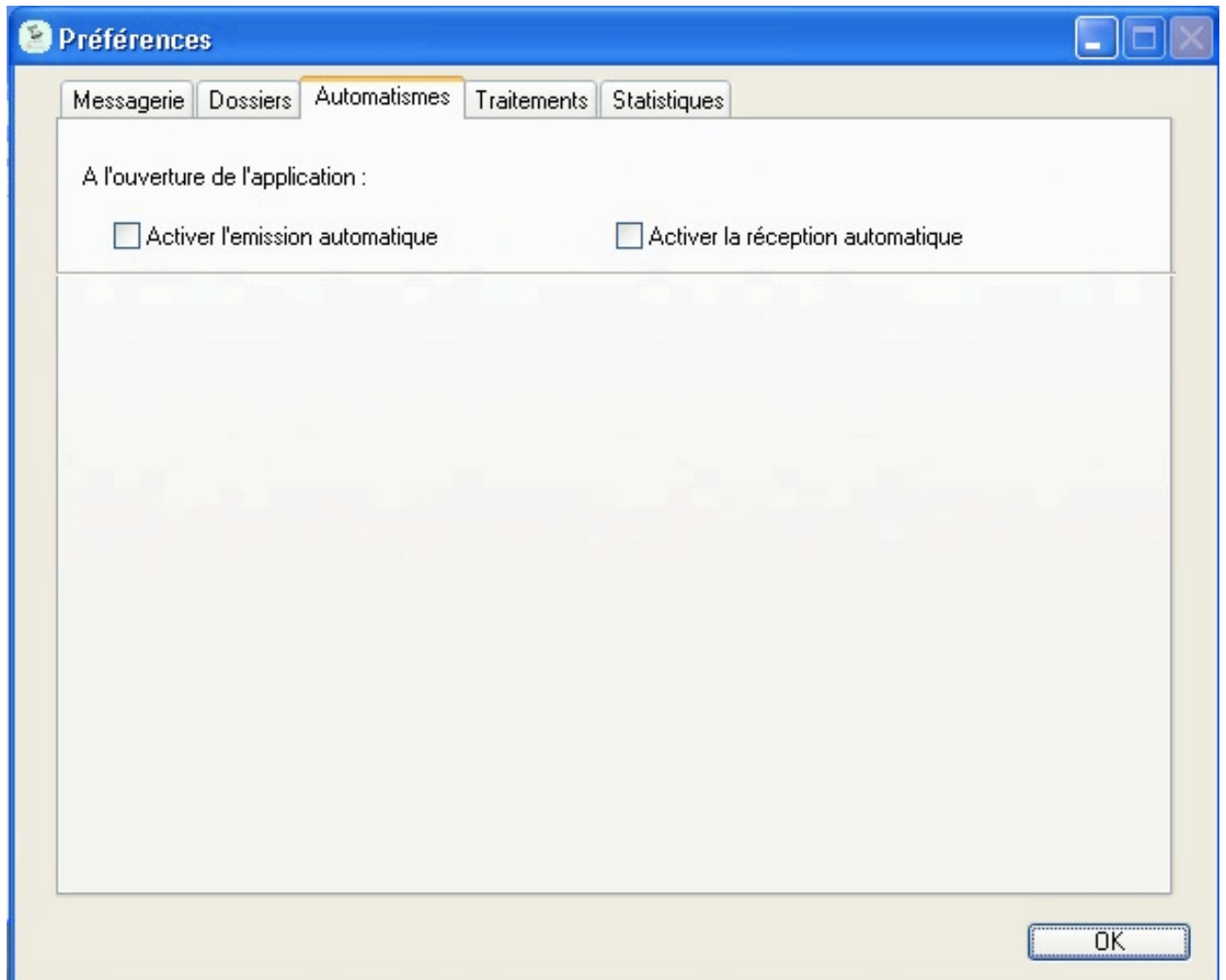
IV Configuration des répertoires d'émission et réception.

Par les boutons "Choisir" définissez les chemins des répertoires d'émission et de réception.



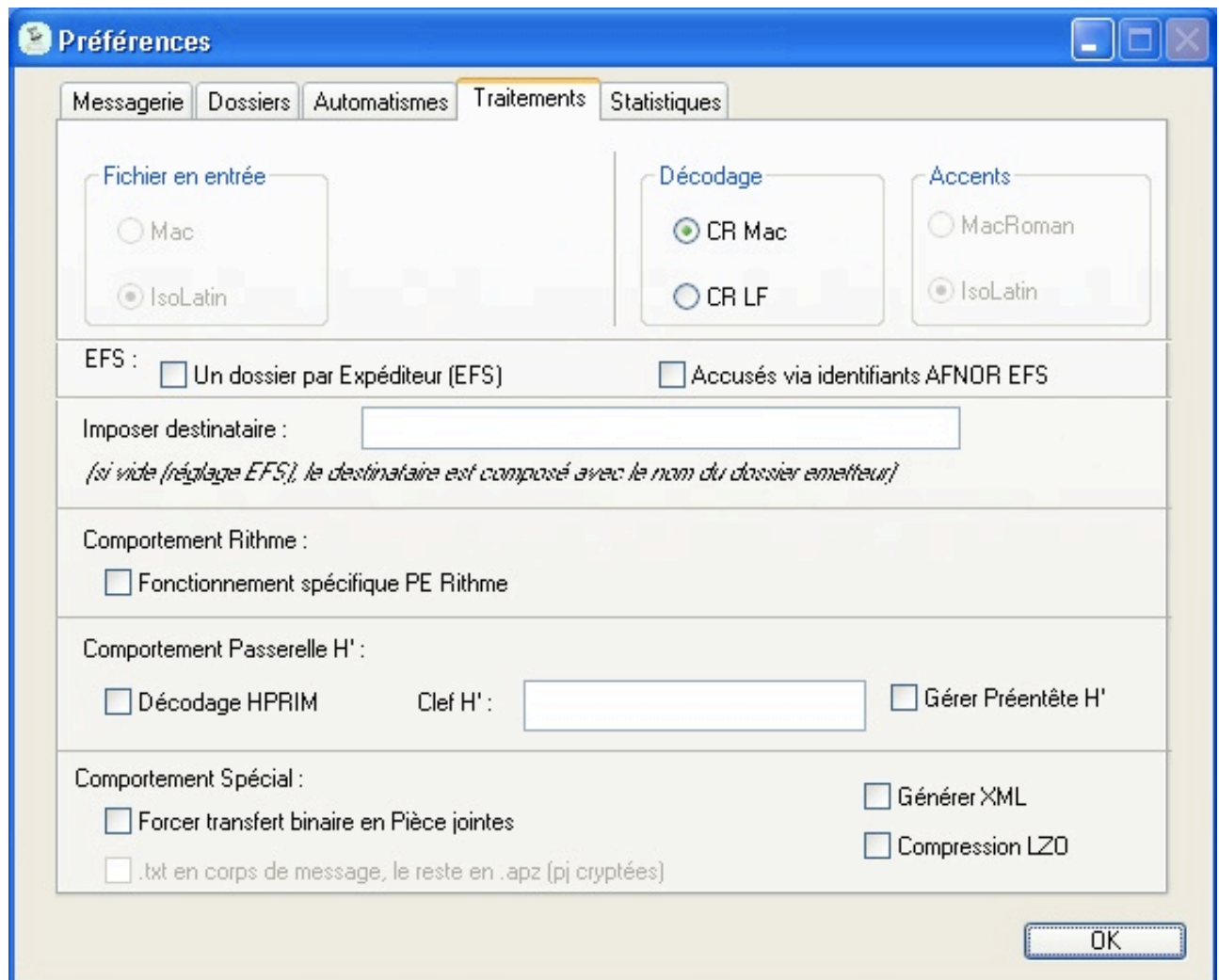
V Configuration des automatismes

Il est possible d'activer l'émission et la réception automatique au lancement de l'application en cochant les cases appropriées dans l'onglet "Automatismes".

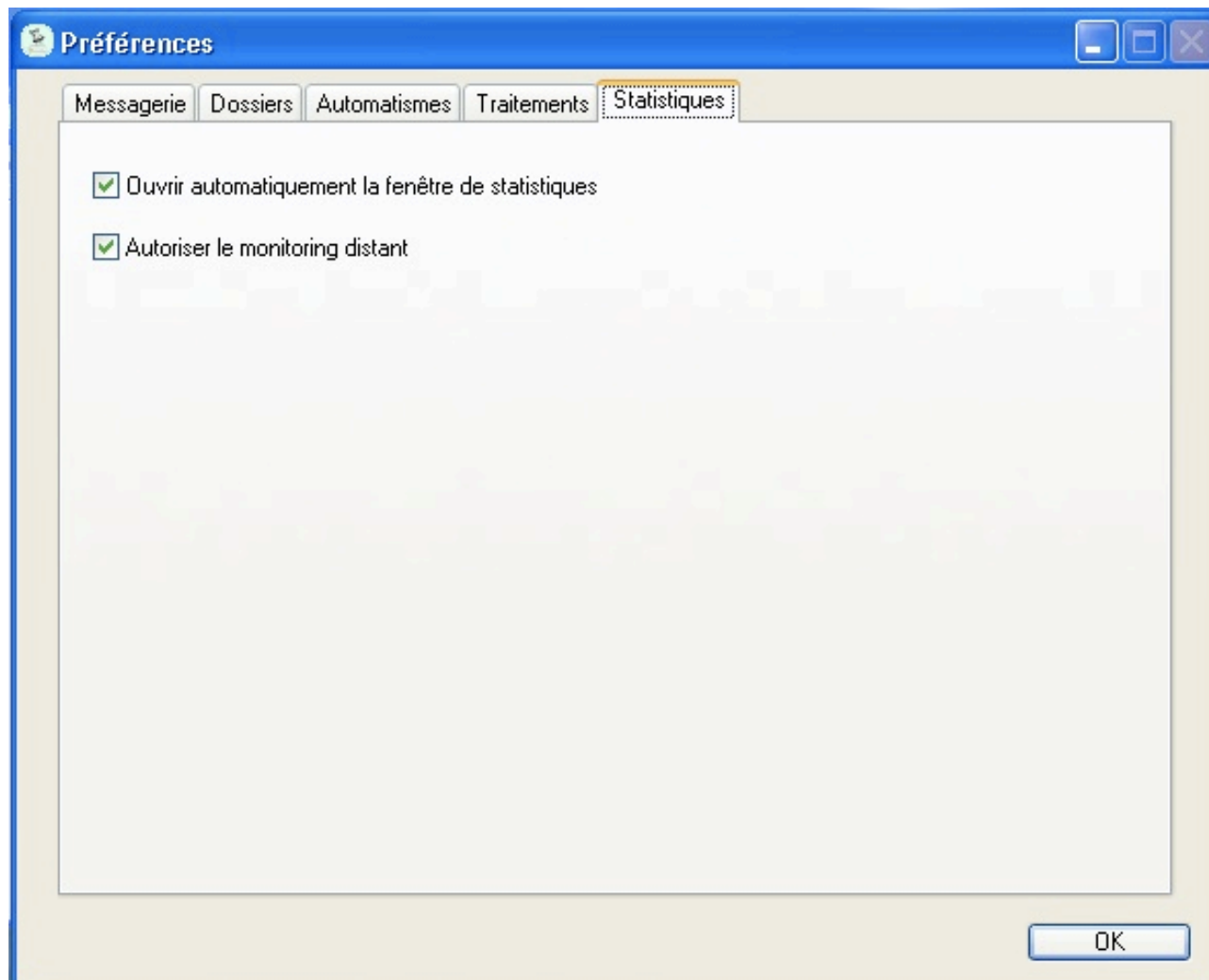


VI Configurations avancées

L'onglet "Traitements" permet d'accéder à la configuration avancée d'Apitunnel.



L'onglet "Statistiques" permet d'activer, l'ouverture automatique de la fenêtre de statistiques et d'autoriser le monitoring distant.



Après avoir cliqué sur Ok, Apitunnel est opérationnel.

CONTACT



APICEM

Centre d’Affaires CRÉANOR
3, route de Bergues
59210 COUDEKERQUE-BRANCHE

Tél : 03 28 25 13 97

Tél support technique : 03 28 63 00 65

Email : infoapicrypt@infoapicrypt.org

Site Internet : www.apicrypt.org